

Le Chemin Estelle

ST QUENTIN – Guiscard – Noyon – COMPIÈGNE – Senlis – Écouen – St Denis - PARIS
Un chemin à pied pour pèlerins de Compostelle



Section 1 : de St Quentin à Compiègne

Les Amis de Saint Jacques de Compostelle à Compiègne
casajac.org

Édition du 21 mars 2023

Cette version évite les travaux du Canal Seine Nord-Europe.

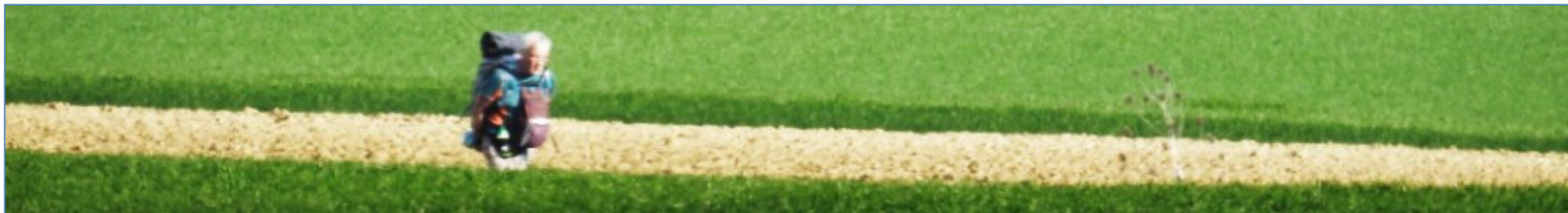
Toute version précédente est périmée.

Téléchargez la dernière version du Guide du Chemin Estelle uniquement sur <https://casajac.org/pdf>

La Section 2, Le Chemin Estelle de Compiègne à Paris,
est disponible en téléchargement sur le site www.casajac.org

Ville	Type	Km depuis St Quentin	Nom	Adresse	Contact	Remarques
Saint-Quentin	Camping	± 0 km	Camping municipal et Auberge de jeunesse	91, Boulevard Jean Bouin, Saint-Quentin	03 23 06 94 05	
Saint-Quentin	Hôtel	± 0 km	Florence	42 rue Emile Zola, St Quentin	03 23 64 22 22	Au centre, sur le Chemin Estelle
Saint-Quentin	Hôtel	± 0 km	Ibis Budget	84 Rue Michelet 02100 Saint Quentin	08 92 70 12 79	Près de la gare
Saint-Quentin	Hôtel	± 0 km	Ibis	14 place de la Basilique 02100 Saint Quentin	03 23 67 40 40	Face à la basilique
Seraucourt-le-Grand	Camping et B&B	± 12 km	Camping du Vivier aux Carpes	10 Rue Charles Voyeux, Seraucourt-le-Grand	03 23 60 50 10	M. et Mme Varrier
Dury	Roulotte	±20 km	La Verdine	9 Grand' Rue	06 08 55 45 55	M. et Mme Foulon pierre.foulon@club-internet.fr
Berlancourt	Accueil pèlerin	± 30 km	Association DAGOBA	161 rue Principale, Berlancourt	03 44 43 05 23	M. et Mme Vermeersch
Noyon	Hôtel	± 40 km	Cèdre et Noviomagus	8 rue de l'Eveché	03 44 44 23 24	
Noyon	Hôtel	± 40 km	Saint Eloi	81 Bd. Carnot	03 44 44 01 49	
Noyon	Hôtel	± 40 km	Ibis Budget	ZAC du Mont Renaud	08 92 70 08 16	Sortie Sud, direction Compiègne. Suivre la D932, Route de Paris. Juste après le pont métallique, rond-point, à droite, derrière le Cinéma Paradisio.
Une liste d'hébergements entre Noyon et Compiègne est en préparation.						
Compiègne	Gîte de pèlerins	± 70 km	Gîte de Saint Jacques	37 bis rue Saint-Lazare	www.casajac.org	A l'ancien Carmel. 10€. Ouvert du 1er avril au 30 Septembre. Demandez la clé à l'Office du Tourisme, sur la Place de l'Hôtel de Ville
Compiègne	Hôtel	± 70 km	de Flandre	16 quai de la République	03 44 83 24 06	
Compiègne	Hôtel	± 70 km	Le Puy du Roy	131 rue de Paris	03 44 23 36 44	

Les hébergements sont trop nombreux pour être répertoriés.
 Essayer plutôt : www.kayak.fr www.booking.com www.airbnb.fr ou
 « Hôtel pas cher, ... » sur Google.



St Quentin, Basilique										
11	Seraucourt-le-Grand, Camping et B&B									
32	16	Berlancourt, Association Dagoba								
45	29	13	Noyon , Cathédrale							
47	32	15	3							
52	37	20	8							
73	57	41	28							
89	73	57	44							
105	89	73	60							
110	94	78	65							
121	106	89	77							
136	121	104	92							
140	125	109	96							
145	129	113	100							
146	131	114	101							
152	136	120	107							
163	147	131	118							
Compiègne, Gîte St Jacques										
16	Bethisy Saint Martin, Centre									
32	16	Balagny, Centre								
37	21	5	Senlis, Cathédrale							
49	33	16	11	Coye la Forêt, Crochet de Coye						
64	47	31	26	15	Le Mesnil Aubry, Centre					
68	52	35	31	19	4	Ecouen, Eglise Saint Acceul				
72	56	40	35	23	8	4	Sarcelles, St Pierre St Paul			
73	57	41	36	25	10	6	2	Sarcelles, Egg Hôtel		
79	63	47	42	31	16	11	7	6	Saint Denis, Basilique	
90	74	58	53	42	27	23	18	17	11	Paris, la Tour Saint Jacques



Le

Le Chemin Estelle

Guide 1 - De St Quentin à Compiègne

Informations importantes

Le Chemin Estelle est un itinéraire à pied entre Saint Quentin, dans l'Aisne, et Paris, conçu à l'intention des pèlerins de Compostelle.

Le principe général est de suivre des voies rectilignes, courtes et rapides. Privilégier la sécurité, éviter les routes à grande circulation ou sans aménagement pour piétons. En évitant les méandres, ce chemin permet la rapidité et donc l'économie : une journée de gagnée est une nuit de moins à payer en hébergement. Un marcheur déterminé, à raison d'une trentaine de kilomètres par jour, fera Compiègne-Paris en trois jours. D'autres avanceront plus paisiblement. À chacun son rythme. À chacun son chemin. C'est un chemin pour pèlerin, parfois éprouvant, qui ne plaira pas forcément au promeneur.

Si le chemin indiqué s'écarte de manière inattendue de la ligne droite c'est pour éviter un danger inattendu. Suivez donc les indications.

L'itinéraire traverse des grands espaces inhabités, notamment dans les Forêts de Compiègne et de Chantilly, entre Néry et Balagny et entre Coye et Bellefontaine. Sur ces sections, il n'y a ni café ni restaurant, ni magasin, ni robinet, ni source d'eau potable. Dans les forêts, l'ombre des arbres offre une protection, mais la Chaussée Brunehaut entre Néry et Balagny est dépourvue d'ombre. Ne partez jamais sans avoir en réserve de quoi manger et boire et de quoi vous protéger du soleil, de la pluie et du froid.

A partir d'Ecouen, le chemin est résolument en ville. De Sarcelles à St Denis, il longe des grands axes routiers. Cela n'a rien de la beauté de la Forêt de Compiègne mais la métropole grouillante et bruyante fait partie intégrale de notre vie et de notre monde. Si le pèlerin a la tête dans les étoiles, il a aussi les pieds sur terre.

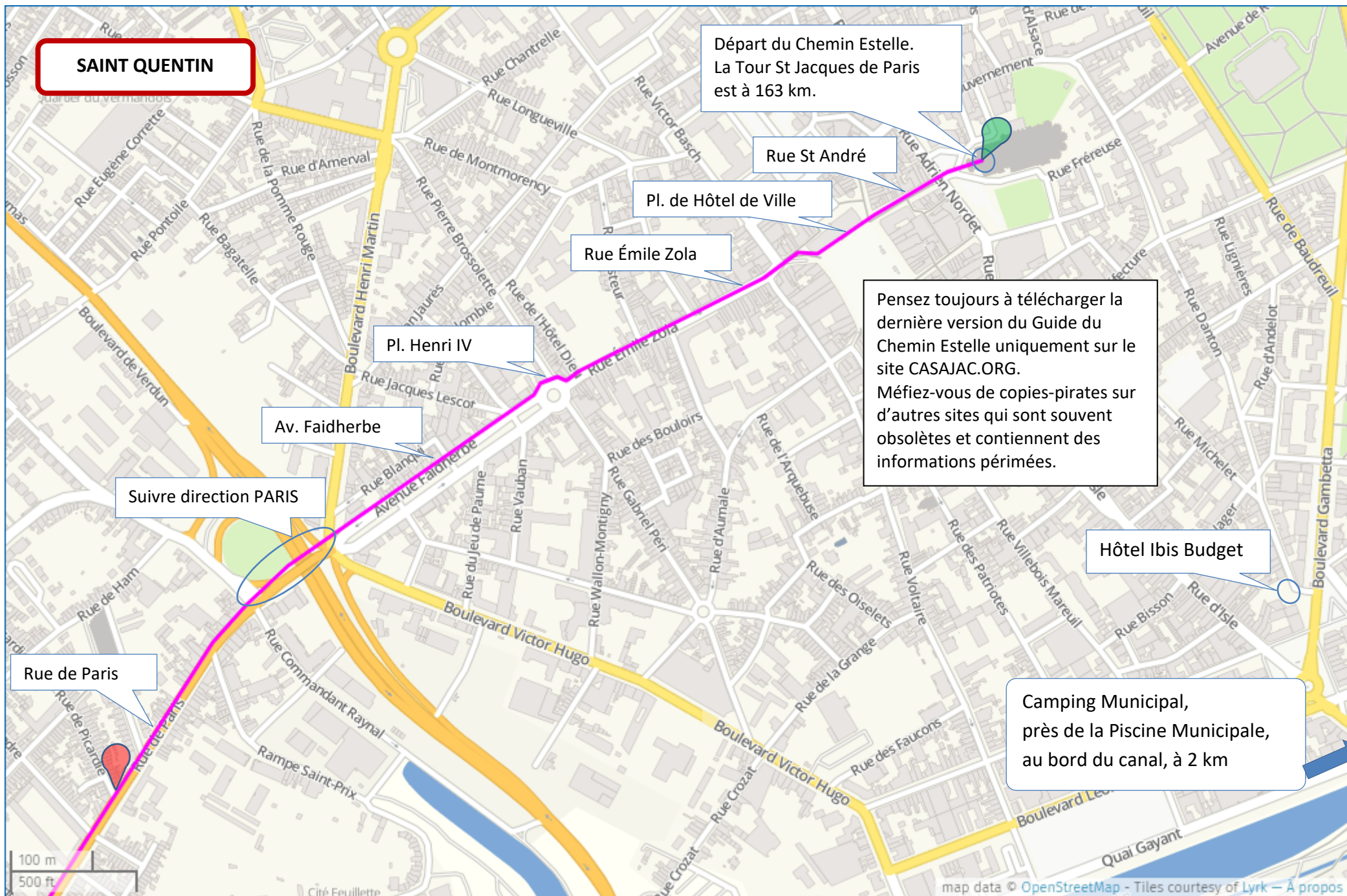
Les hébergements entre Compiègne et Sarcelles sont rares. Réservez une chambre le plus tôt possible. Pensez aussi à Airbnb, www.airbnb.fr

Les informations contenues dans ce livret ne peuvent en aucune manière se substituer à la vigilance et la prudence personnelle. Elles sont fournies à titre indicatif et n'engagent d'aucune manière la responsabilité de l'association Les Amis de Saint Jacques de Compostelle à Compiègne ni les personnes ayant participé à la rédaction de ce document. Chaque lecteur est formellement invité à prendre ses propres dispositions pour assurer sa sécurité pendant ses déplacements et à vérifier que son assurance responsabilité civile - ou autre - couvre de manière adéquate ses diverses activités.

Seamus Browne, pour les Amis de Saint Jacques à Compiègne
contact@casajac.org
www.casajac.org

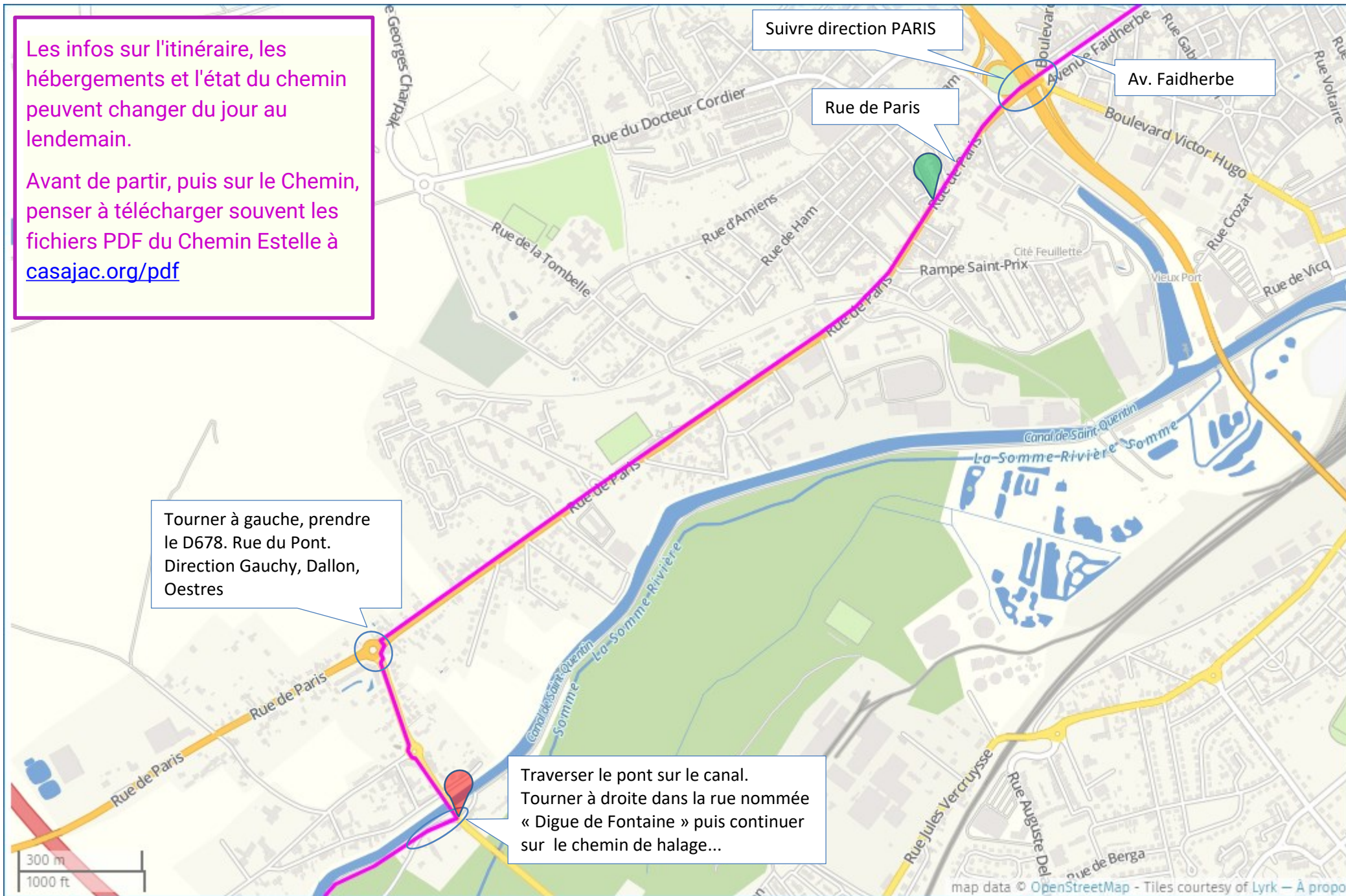
Données des cartes : © Copyright OpenStreetMap Contributeurs
Dalles de fond de carte sont © d'OSM ou du Ministère de l'Intérieure ou de Lyrk.
Tracé du chemin : umap.openstreetmap.fr
Copies d'écran réalisées avec Screenshot Captor :
www.donationcoder.com/software/mouser/popular-apps/screenshot-captor

21/03/2023



Les infos sur l'itinéraire, les hébergements et l'état du chemin peuvent changer du jour au lendemain.

Avant de partir, puis sur le Chemin, penser à télécharger souvent les fichiers PDF du Chemin Estelle à casajac.org/pdf



Suivre direction PARIS

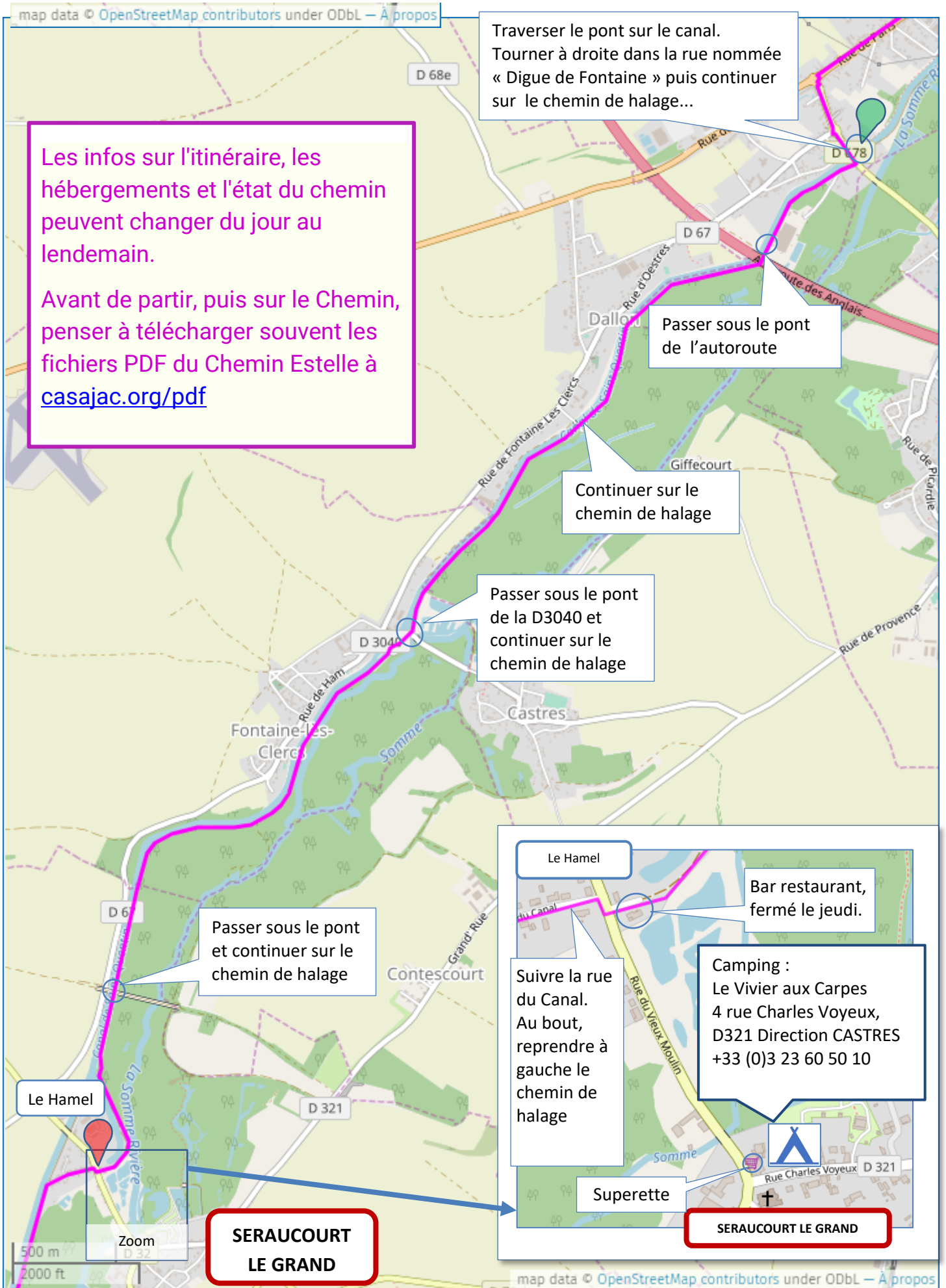
Rue de Paris

Av. Faidherbe

Tourner à gauche, prendre le D678. Rue du Pont. Direction Gauchy, Dallon, Oestres

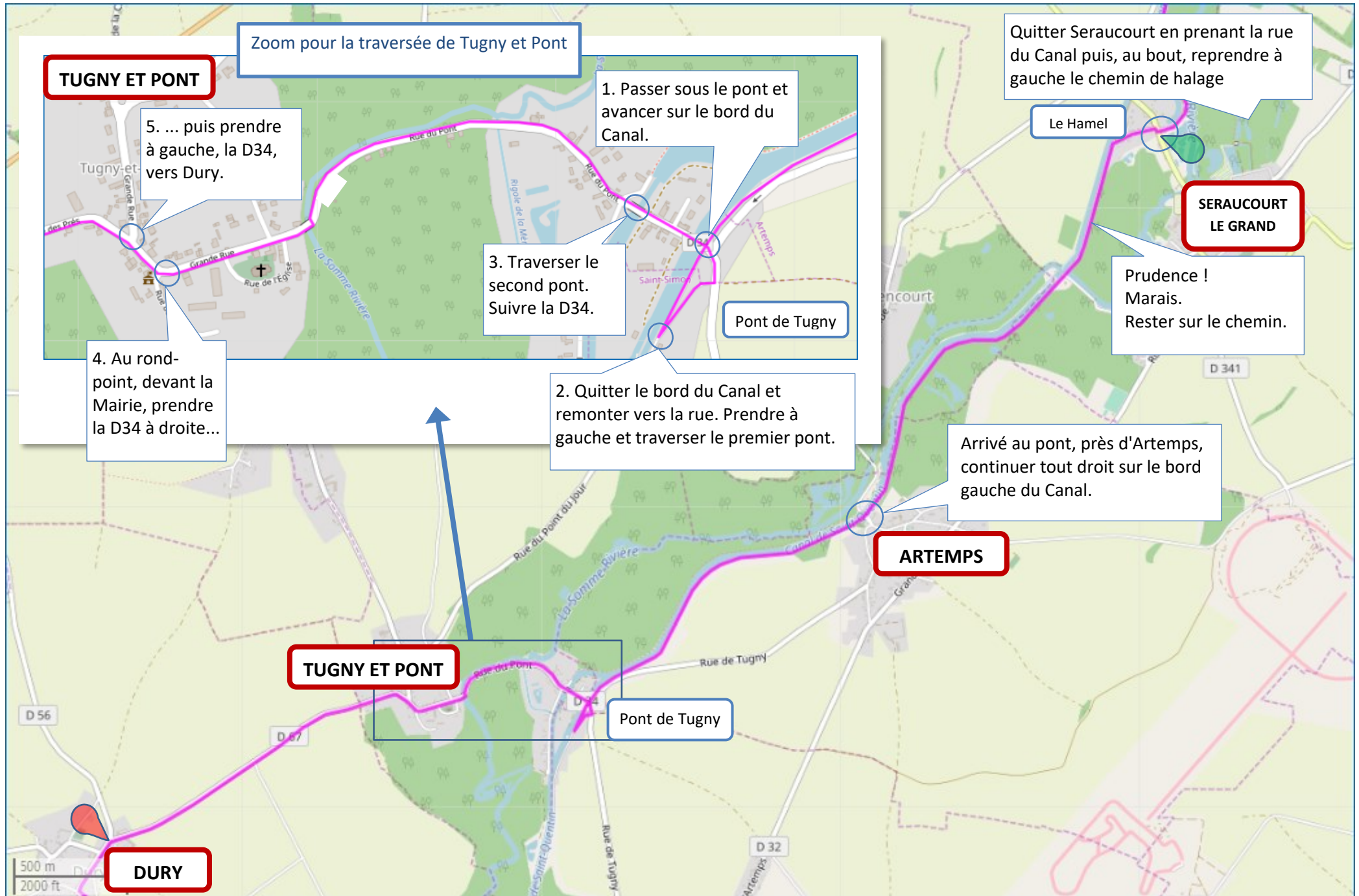
Traverser le pont sur le canal. Tourner à droite dans la rue nommée « Digue de Fontaine » puis continuer sur le chemin de halage...

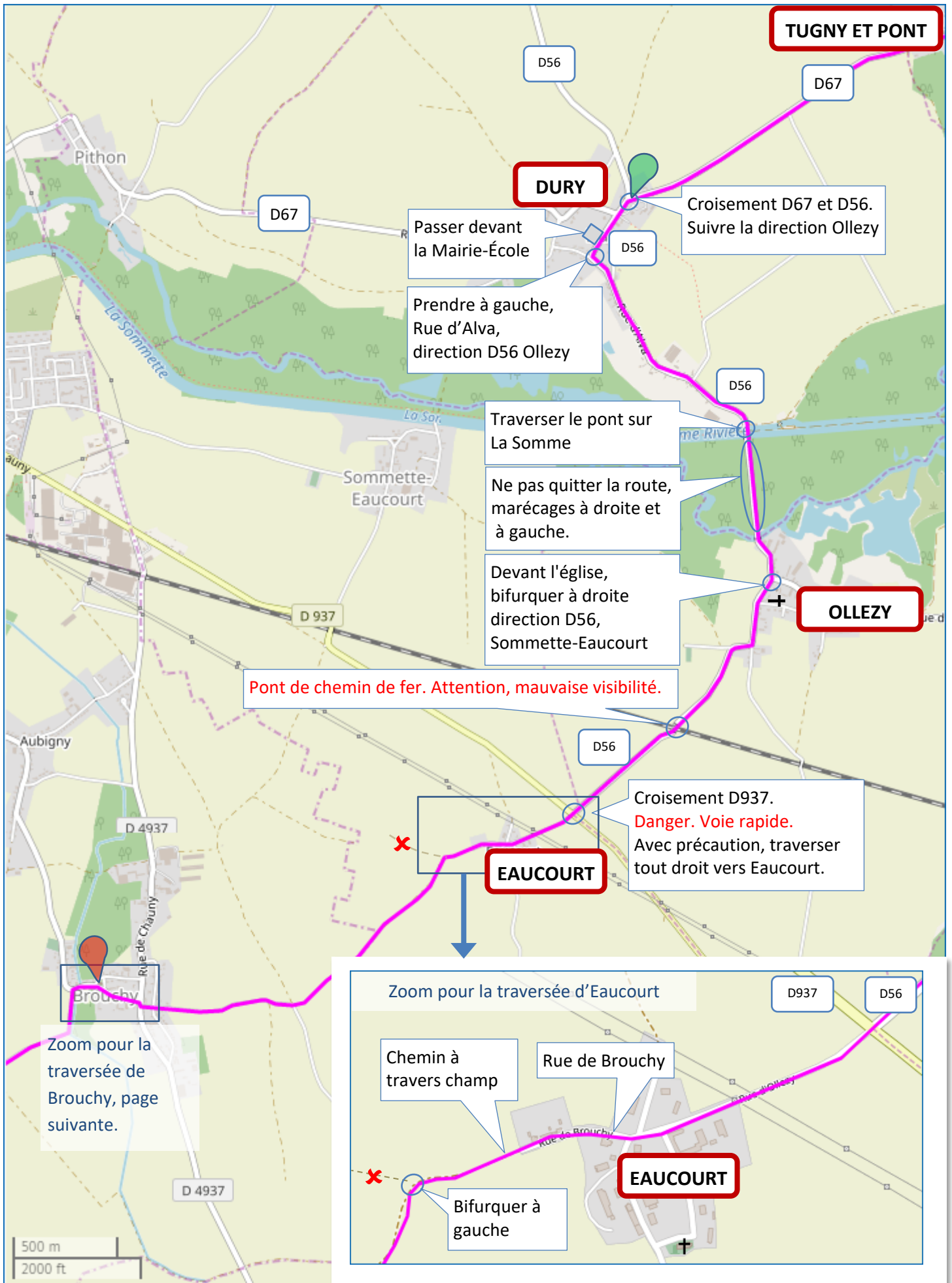


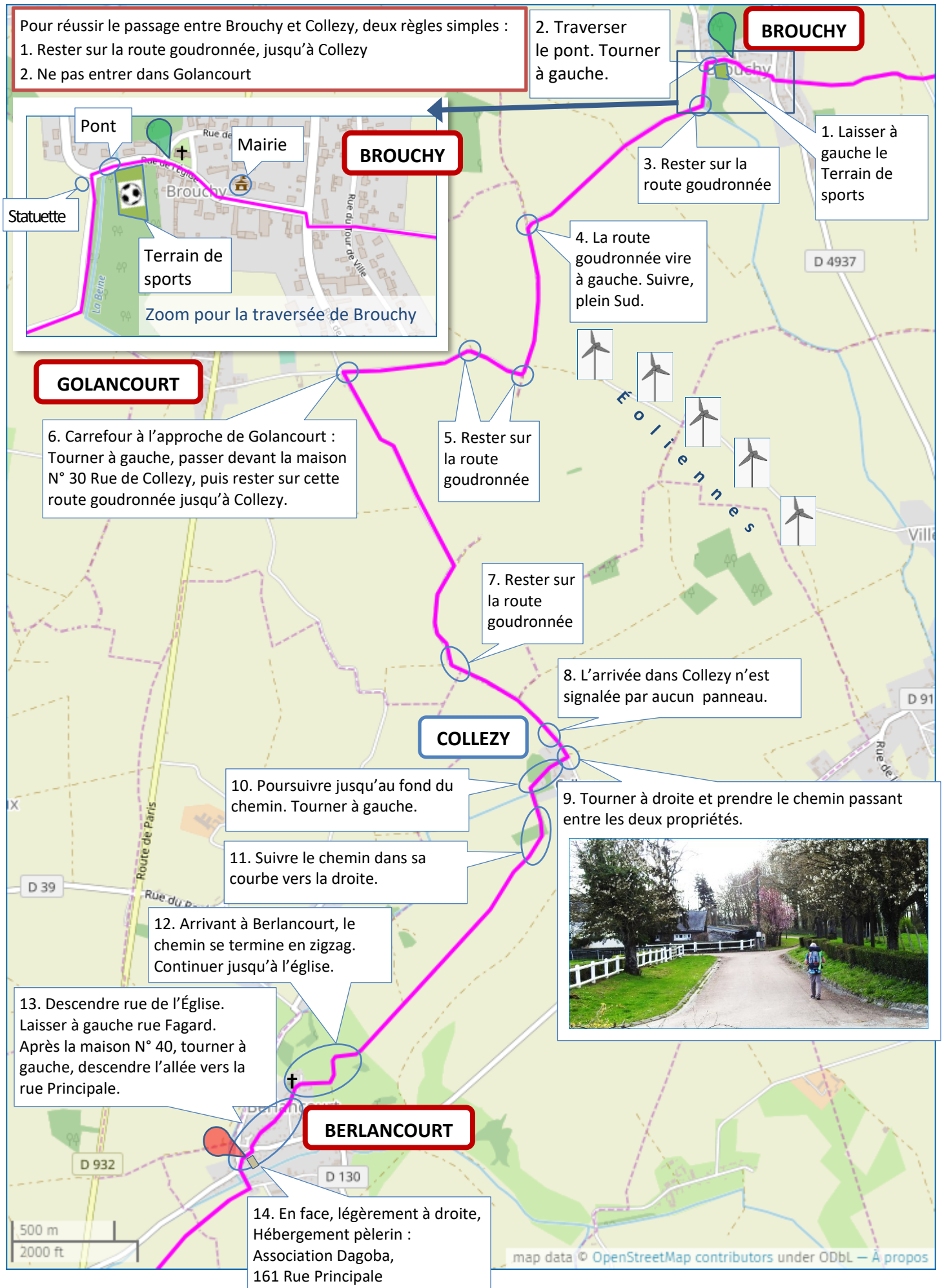


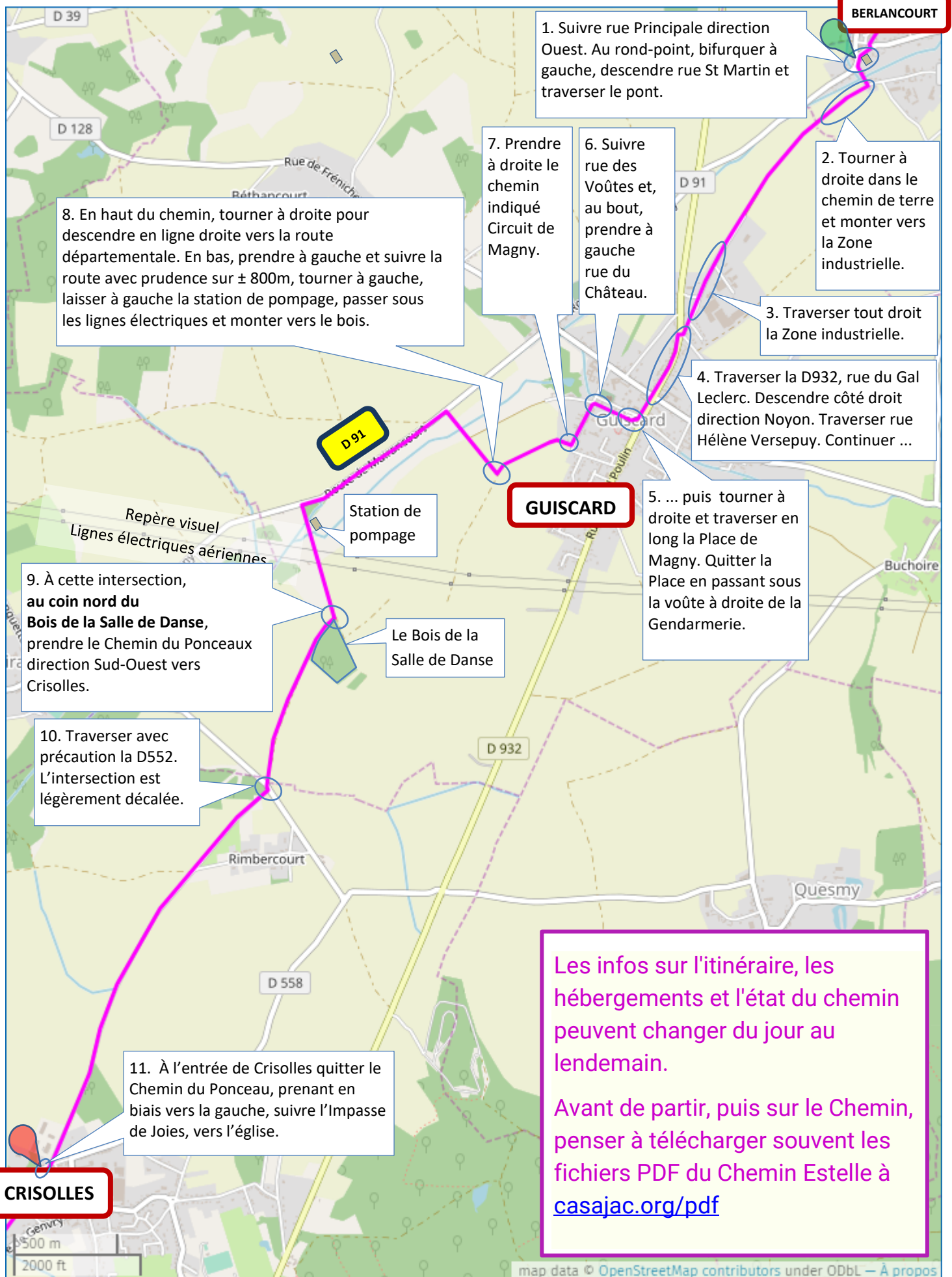
Les infos sur l'itinéraire, les hébergements et l'état du chemin peuvent changer du jour au lendemain.

Avant de partir, puis sur le Chemin, penser à télécharger souvent les fichiers PDF du Chemin Estelle à casajac.org/pdf



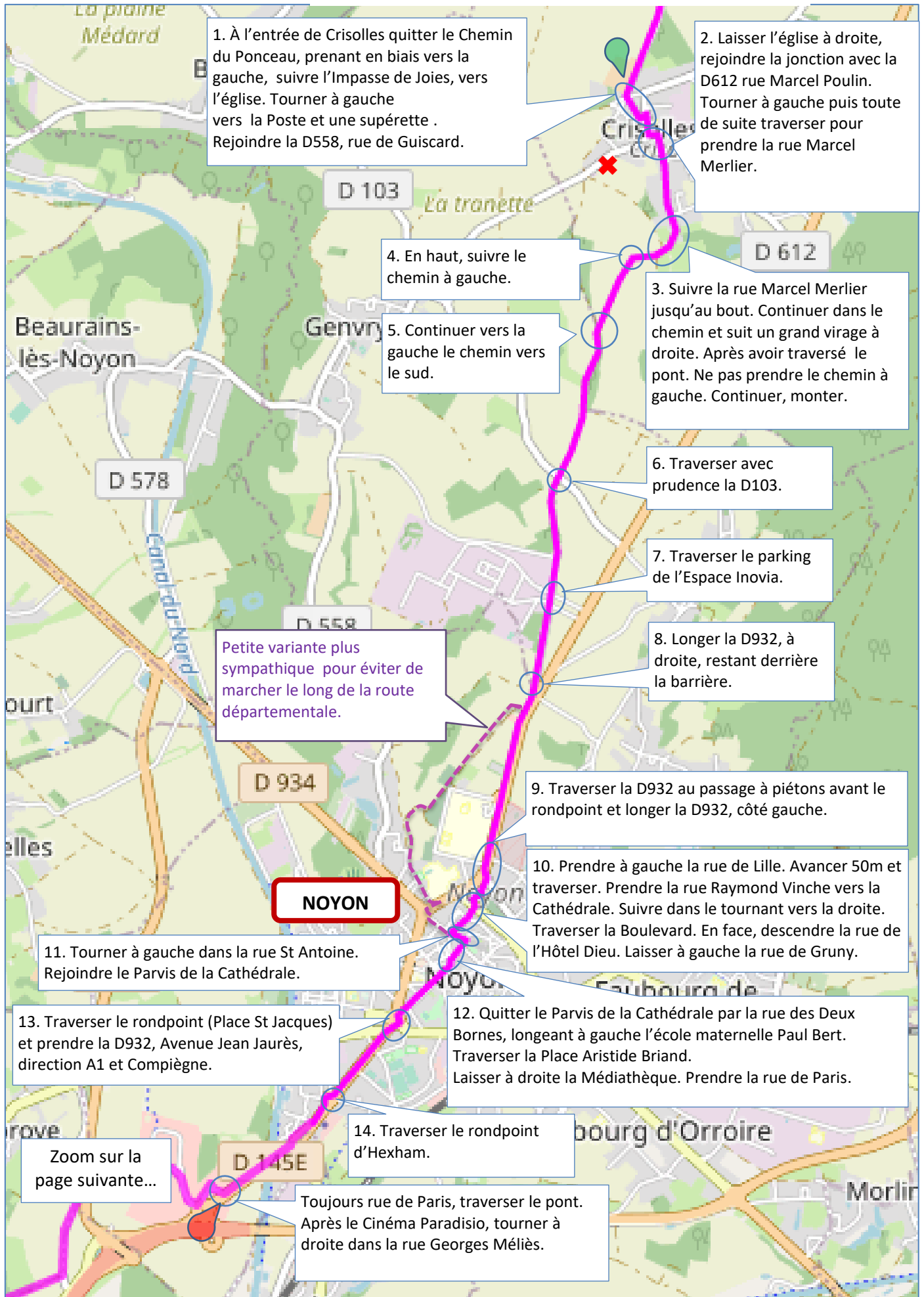


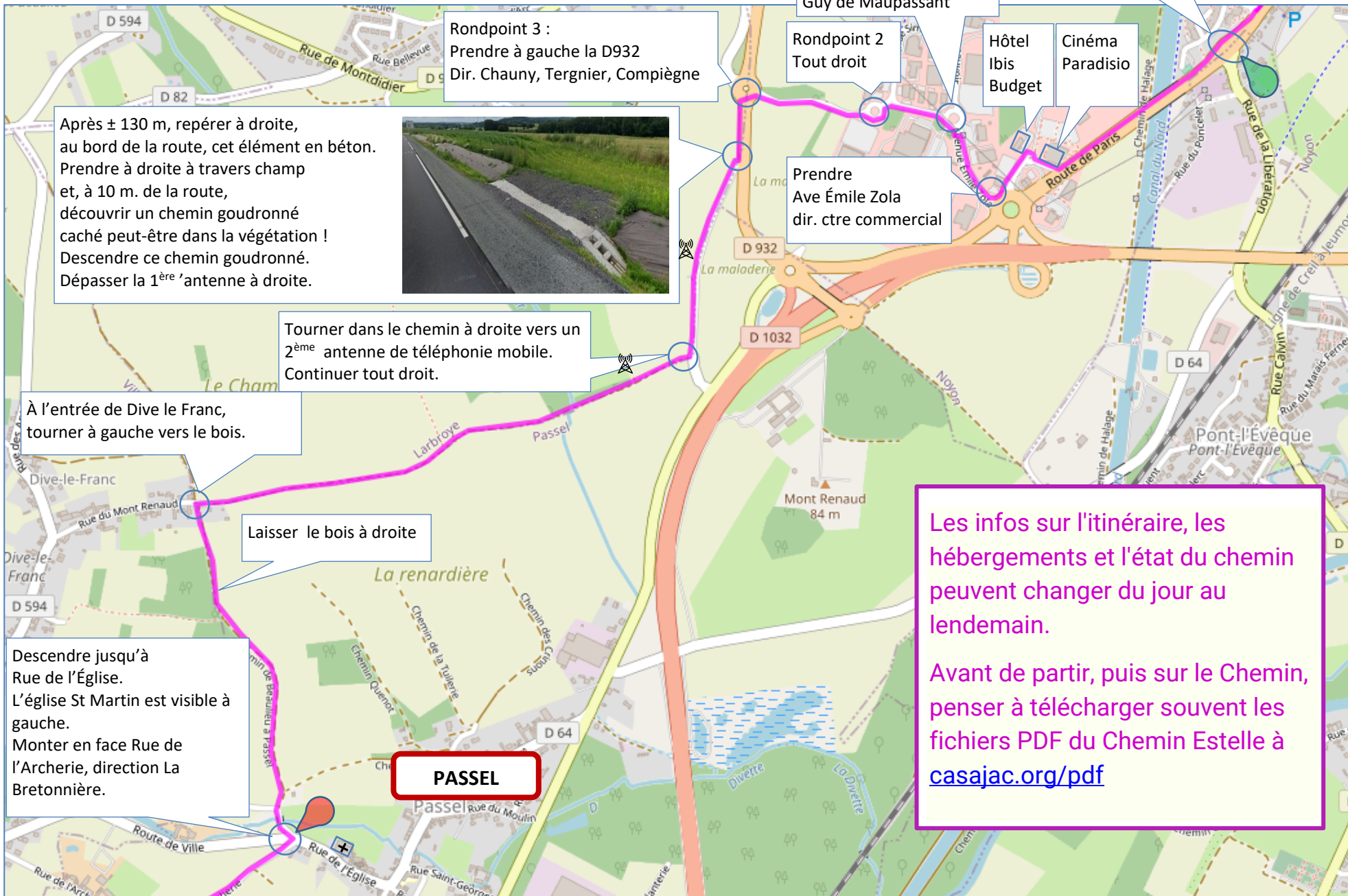




Les infos sur l'itinéraire, les hébergements et l'état du chemin peuvent changer du jour au lendemain.

Avant de partir, puis sur le Chemin, penser à télécharger souvent les fichiers PDF du Chemin Estelle à casajac.org/pdf





Après ± 130 m, repérer à droite, au bord de la route, cet élément en béton. Prendre à droite à travers champ et, à 10 m. de la route, découvrir un chemin goudronné caché peut-être dans la végétation ! Descendre ce chemin goudronné. Dépasser la 1^{ère} antenne à droite.



Tourner dans le chemin à droite vers un 2^{ème} antenne de téléphonie mobile. Continuer tout droit.

À l'entrée de Dive le Franc, tourner à gauche vers le bois.

Laisser le bois à droite

Descendre jusqu'à Rue de l'Église. L'église St Martin est visible à gauche. Monter en face Rue de l'Archerie, direction La Bretonnière.

PASSEL

Les infos sur l'itinéraire, les hébergements et l'état du chemin peuvent changer du jour au lendemain.
Avant de partir, puis sur le Chemin, penser à télécharger souvent les fichiers PDF du Chemin Estelle à casajac.org/pdf

